

**combine**  
RESOURCE INSTITUTION

[www.combine.or.id](http://www.combine.or.id)



# Community-based Information Network

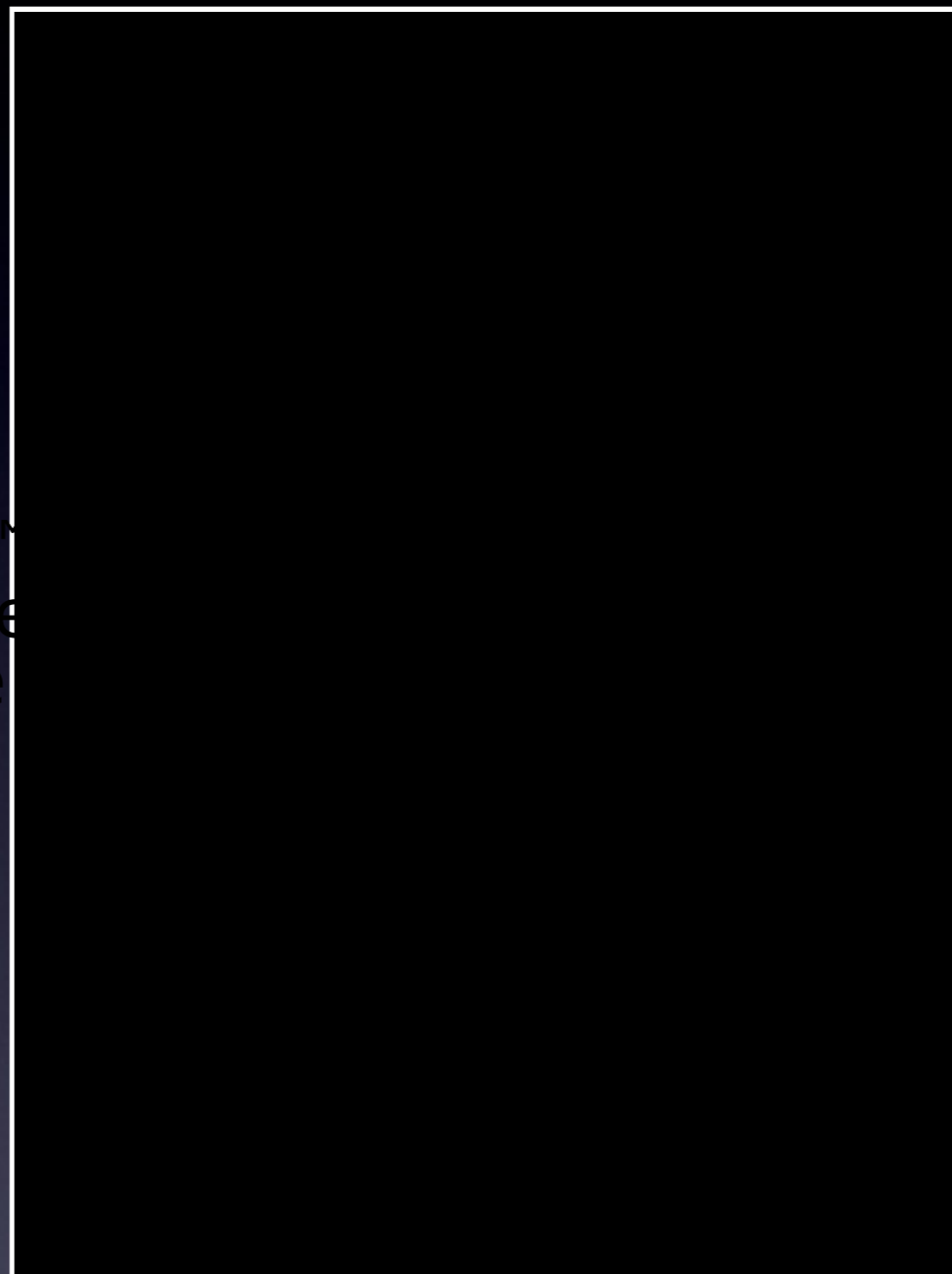
*communicating  
knowledges  
empowering  
communities*

# Jaringan Informasi untuk Penanggulangan Bencana



COMBINE Resource Institution  
[www.combine.or.id](http://www.combine.or.id)

QuickTime™  
decompression  
are needed to see





# Saksi Gempa

Saluran Komunikasi dan Informasi Gempa Indonesia

Halaman Utama



Peta

Satelit

Hibrida



## HotLine SMS

**08180-438-9000**

kirim kan sms anda :

**SG <spasi> pesan anda**

**SG Kami masy ko rong pasa dama parit malintang 6 lingkung ingin mengadukan krn hak kami me ngenai bantuan berupa uang tdk sepenuhnya di dpt krn**

**10.11.2009 : 62813749XXXX :**

**SG tlg data kem bali rmh di kamp kami di kor pasa dama parit ma**

## SAHANA

Disaster Management System

SA

MA

Hilang

Permintaan/Bantuan

Bencana

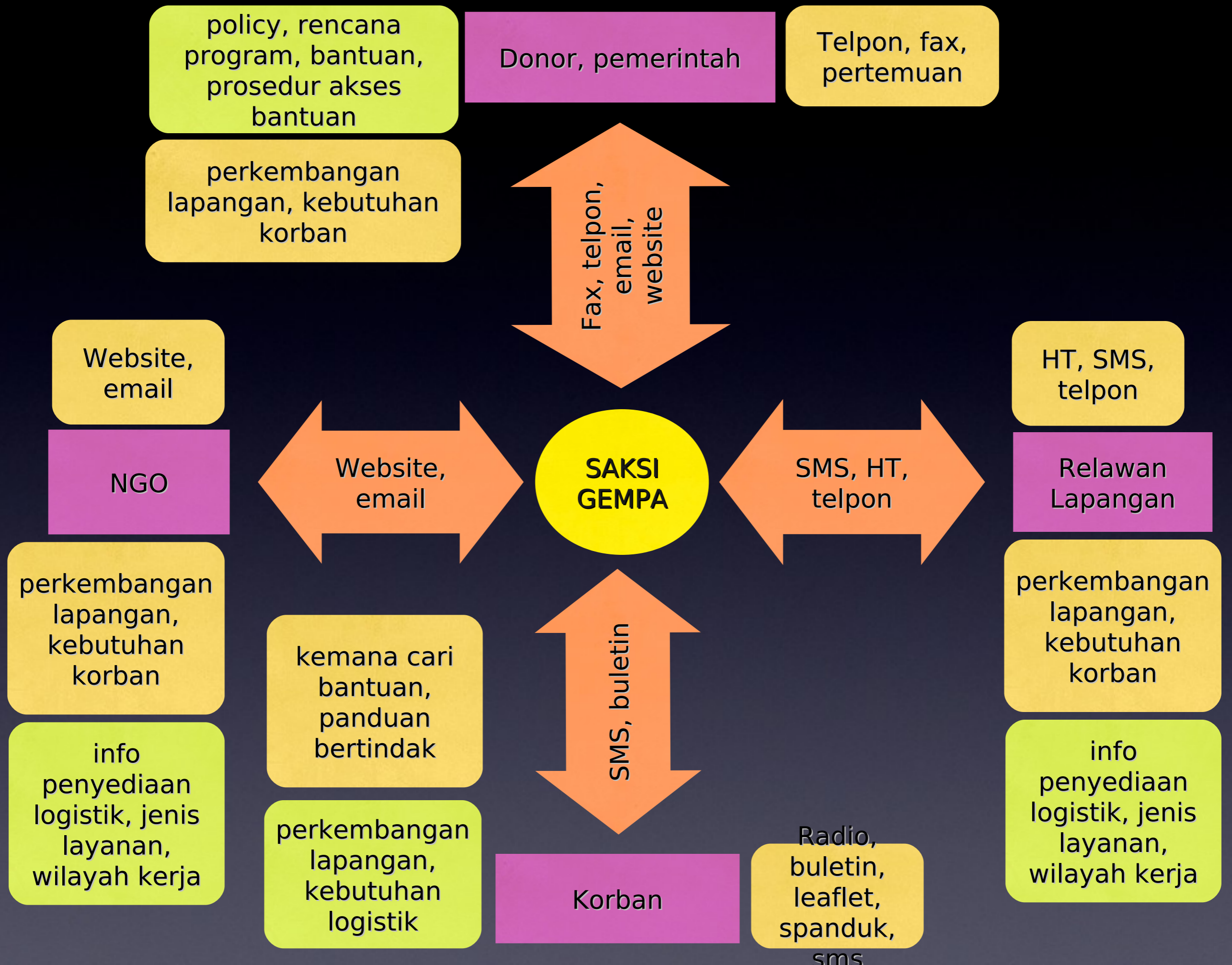
Organisasi

Tempat Perlindungan

na

Sahana adalah suatu kumpulan aplikasi manajemen bencana dan akibatnya. Sahana terdiri atas beberapa modul:

- [Pemetaan Situasi](#) - Memungkinkan anda untuk memetakan situasi bencana.
- [Pendaftaran Orang Hilang](#) - Membantu anda dalam mendaftarkan orang-orang yang hilang.
- [Pencatatan Korban Bencana](#) - Merunut sebaran korban bencana.
- [Pendaftaran Organisasi](#) - Mendaftar 'siapa saja' organisasi yang baik diantara mereka.
- [Manajemen Permintaan/Bantuan](#) - Mendaftar 'siapa saja' yang membutuhkan bantuan.
- [Pendaftaran Tempat Perlindungan](#) - Menjaga lokasi tempat perlindungan.
- [Manajemen Inventori](#) - Secara efektif dan efisien mengelola inventori barang-barang yang berbeda ketika item-item itu diperlukan untuk bencana.
- [Modul Pesan](#) - Memungkinkan komunikasi antar pengguna.
- [Manajemen Sukarelawan](#) - Memungkinkan anda untuk mengelola sukarelawan.





# Sistem Peringatan Dini Tsunami di Pagai Utara



**Info Gempa**

Suara Aktif    Suara Beep     Suara Tsunami                    

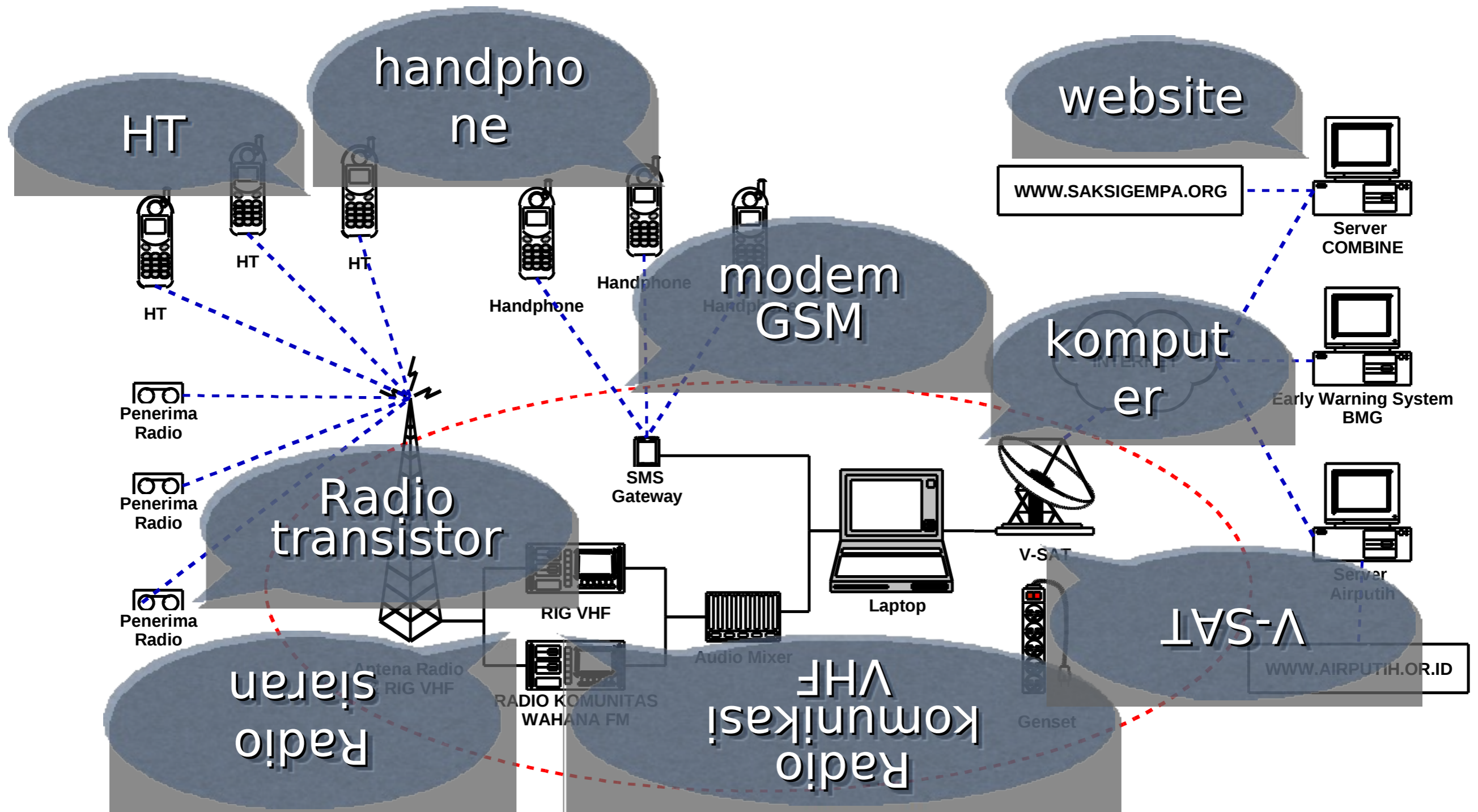
**Info Gempa Mag:5.6 SR 24-Sep-07 19:26:33 WIB,  
Lok:4.36 LS-101.50 BT (105 km BaratDaya  
Bengkulu-Bengkulu),  
Kedlmn:10 Km :::BMG,**

Status : Connected.    User : 42





# Posko Informasi Gempa Pagai Utara (COMBINE & Airputih)



# Temuan & pelajaran 1

- Informasi-komunikasi sangat dibutuhkan dalam penanggulangan bencana.
- Namun informasi-komunikasi untuk penanggulangan bencana belum diatur dalam kebijakan secara spesifik.

## Temuan & pelajaran 2

Sifat informasi yang dibutuhkan:

- Informasi lokal
- Cepat, akurat
- Menggunakan beragam teknologi/media
- Terencana dan terlembaga

# Temuan & pelajaran 3

## Pengorganisasian aktifitas

- Tidak cukup dengan pendekatan ad-hoc, tapi perlu disiapkan tim khusus yang terlatih
- Perlu platform/standard yang kompatibel dengan multipihak (hardware, software, brainware)

# Informasi Pra-bencana

- Peta kerentanan bencana sampai tingkat desa/kelurahan
- Data sumberdaya untuk penanggulangan bencana (relawan, alat evakuasi, logistik, dsb)
- Informasi panduan (how to) jika terjadi bencana
- Kampanye/penyadaran tentang perlunya kesiagaan bencana

# Informasi Saat Bencana

- ❑ Sistem peringatan dini
- ❑ Informasi panduan bertindak (how to) bagi masyarakat
- ❑ Koordinasi antar pihak yang bertanggung jawab atas penanganan bencana <- terintegrasi
- ❑ Membuka akses ke pihak luar untuk mobilisasi bantuan

# Informasi Saat Tanggap Darurat

- ❑ Kebutuhan dasar bagi korban (pengungsian, logistik, medis, dsb)
- ❑ Pencarian orang hilang, pemulihan trauma
- ❑ Data sumber daya (relawan, medis, logistik, dsb)
- ❑ Koordinasi antar pihak (lintas sektoral, lapangan-pengambil keputusan)

# Informasi Masa Rekonstruksi

- Program bantuan (pemerintah & non pemerintah)
- Pertanahan
- Material bangunan
- Pendidikan konstruksi aman bencana
- Motivasi untuk bangkit

## Rekomendasi:

- ❑ Membangun jaringan informasi untuk penanggulangan bencana di setiap daerah (bersifat lintas sektoral & multipihak)
- ❑ Dijalankan oleh tim yang terlatih dan menjalankan peran spesifik (informasi-komunikasi)
- ❑ Tim ini bekerja tidak hanya saat bencana tapi juga sebelum bencana

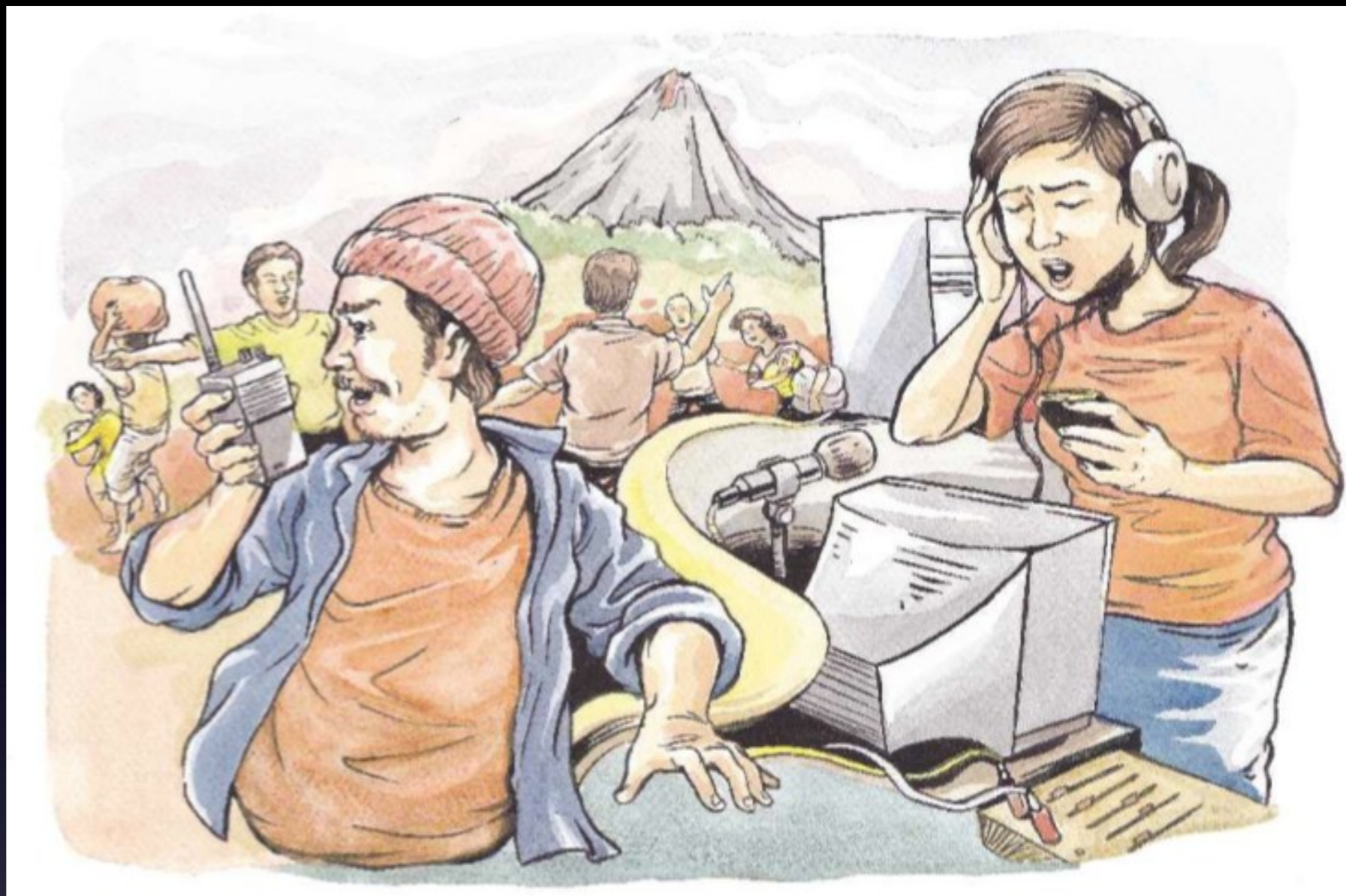
# Anggota Tim (antara lain)

- ❑ TNI, Polisi, Dinas terkait
- ❑ Anggota ORARI, RAPI, Radio komunitas
- ❑ PMI, Pramuka, SAR, Karang Taruna, Kelompok Pecinta Alam, dsb
- ❑ Wartawan
- ❑ LSM

# Proses pembentukannya?

- ❑ Inisiasi oleh pemerintah
- ❑ Pembagian peran antar pihak
- ❑ Buka partisipasi lebih luas
- ❑ Secara resmi diakui dan digunakan dalam sistem penanggulangan bencana
- ❑ Sosialisasi kepada masyarakat

# TIKUS DARAT

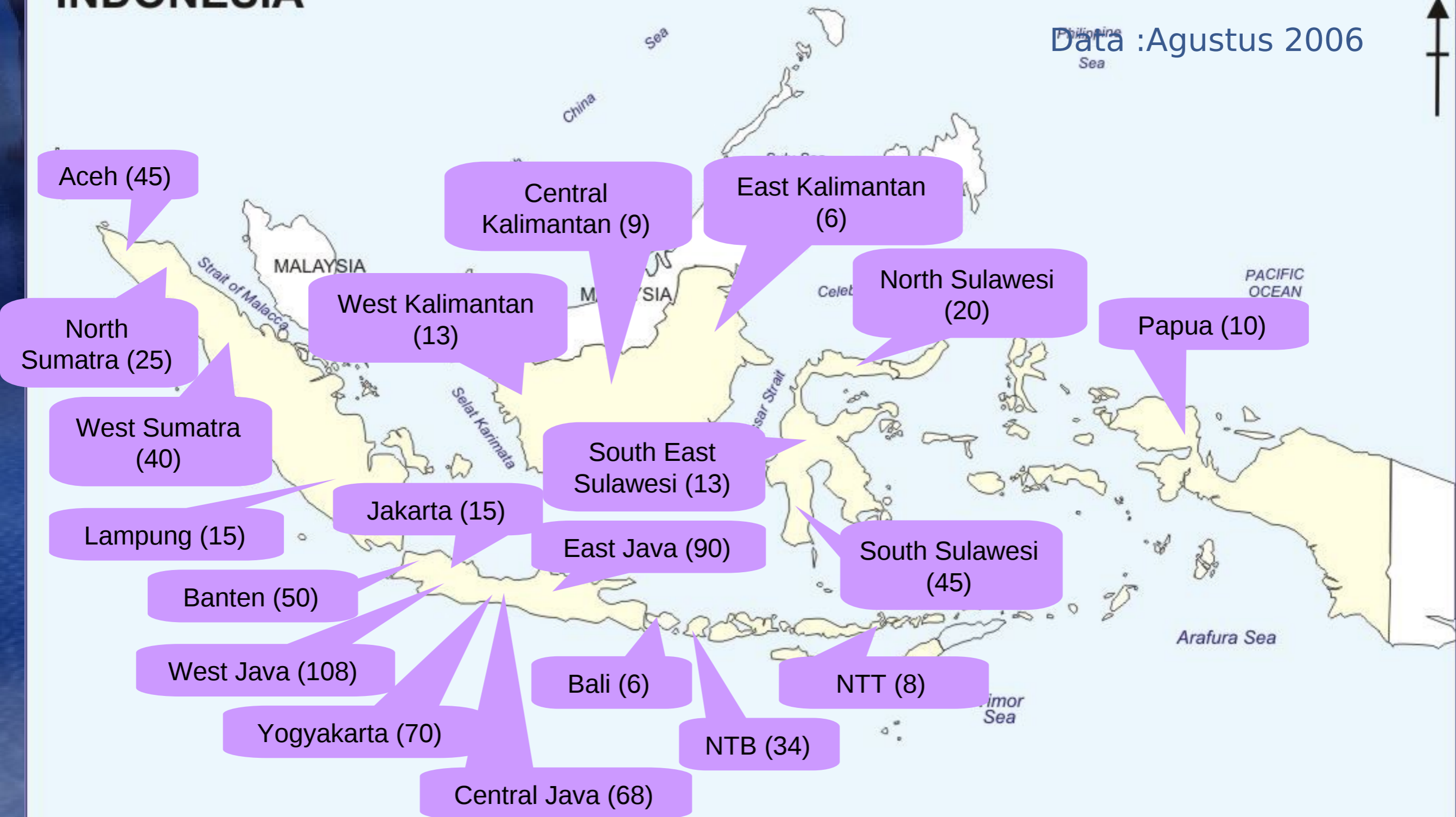


*Tim Informasi-Komunikasi untuk*

# Peta Radio Komunitas

## INDONESIA

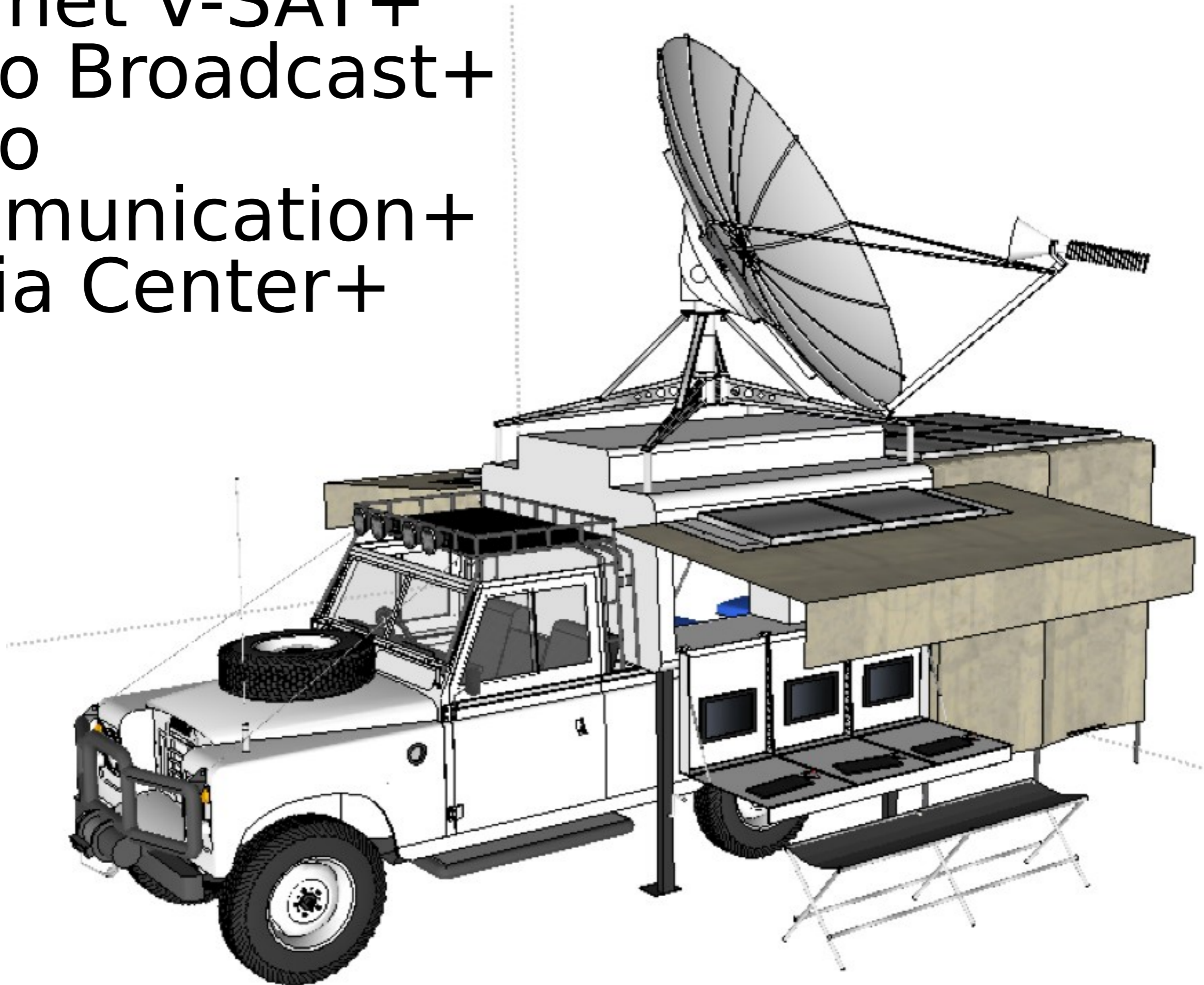
Data : Agustus 2006



Map not to Scale

Copyright © 2006 Compare Infobase Limited

Internet V-SAT+  
Radio Broadcast+  
Radio  
Communication+  
Media Center+



Terima Kasih